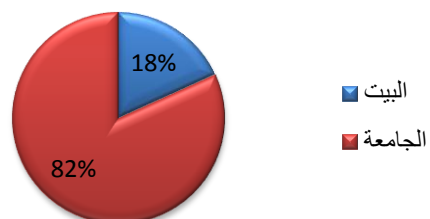


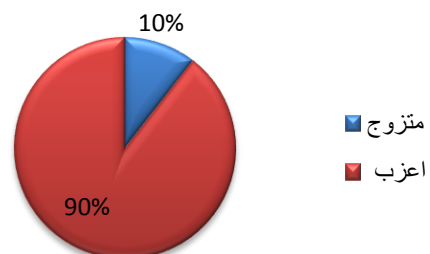
المحور الاول

المستوى الدراسي		التخصص		العدد	الجنس		معدل السن	الحلة العائلية		مقر الإقامة		الوضعية المهنية		وسيلة النقل		الحالة الصحية	
					ذكر	انثى		اعزب	متزوج	الجامعة	البيت	متفرغ للدراسة	اعمل بالموازاة	النقل الجامعي	وسائل اخرى	صحة جيدة	مرض مزمن
الثانية ليسانس	علوم اقتصادية	34	40%	60%	22	97%	3%	70%	30%	100%	0%	100%	0%	100%	0%	100%	0%
الثانية ليسانس	علوم تجارية	15	35%	65%	21,1	100%	0%	75%	25%	95%	5%	100%	0%	100%	0%	100%	0%
الثانية ليسانس	علوم التسيير	62	45%	55%	20	95%	5%	80%	20%	100%	0%	100%	0%	100%	0%	95%	5%
الثانية ليسانس	علوم مالية و محاسبية	29	43%	57%	20,5	100%	0%	67%	33%	90%	10%	100%	0%	100%	0%	100%	0%
الثالثة ليسانس	ادارة الفنادق و السياحة	23	40%	60%	22,4	87%	13%	80%	20%	90%	10%	100%	0%	100%	0%	100%	0%
الثانية ماستر	محاسبة و تدقيق	36	20%	80%	24,3	83%	17%	50%	50%	50%	50%	50%	50%	90%	10%	100%	0%
الثانية ليسانس	الالكترونيك	71	50%	50%	19,5	90%	10%	80%	20%	95%	5%	90%	10%	90%	10%	90%	10%
الثانية ليسانس	هندسة الطرائق	40	48%	52%	19,8	95%	5%	90%	10%	100%	0%	85%	15%	100%	0%	100%	0%
الثانية ليسانس	هندسة مدنية	15	38%	62%	20	93%	7%	90%	10%	100%	0%	80%	20%	100%	0%	100%	0%
الاولى ماستر	حقوق	40	15%	85%	24,7	75%	25%	70%	30%	60%	40%	80%	20%	80%	20%	70%	30%
الاولى ماستر	ادب عربي	12	30%	70%	23,8	100%	0%	95%	5%	70%	30%	85%	15%	100%	0%	100%	0%
الاولى ليسانس	علوم انسانية	15	28%	72%	18,2	100%	0%	95%	5%	100%	0%	100%	0%	100%	0%	100%	0%
الاولى ليسانس	علوم اجتماعية	26	37%	63%	18,4	88%	12%	90%	10%	100%	0%	80%	20%	100%	0%	100%	0%
الاولى ماستر	علم الاجتماع و تنظيم العمل	6	33%	67%	23	83%	17%	70%	30%	80%	20%	80%	20%	80%	20%	100%	0%
الثانية ماستر	ارشاد و توجيه	12	50%	50%	25	67%	33%	60%	40%	60%	40%	70%	30%	100%	0%	100%	0%
الثانية ليسانس	تاريخ عام	11	10%	90%	21	100%	0%	95%	5%	90%	10%	70%	30%	100%	0%	100%	0%
الاولى ليسانس	تاريخ المقاومة	4	0%	100%	20,2	100%	0%	100%	0%	100%	0%	70%	30%	75%	25%	100%	0%
المتوسط			33%	67%	21,41	91%	9%	80%	20%	87%	13%	87%	13%	87%	13%	96%	4%

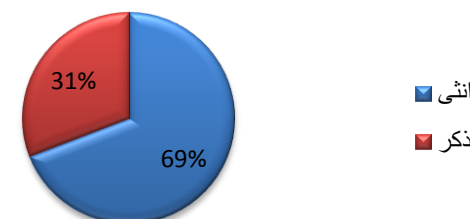
مقر الإقامة



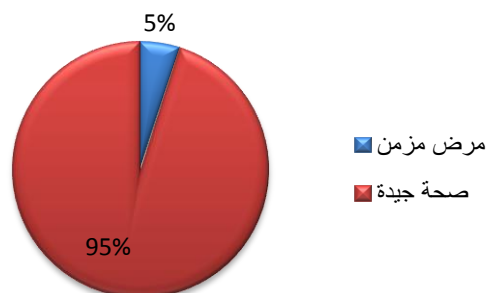
الحالة العائلية



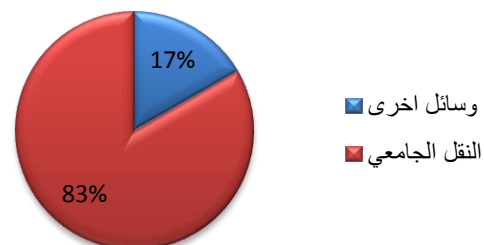
الجنس



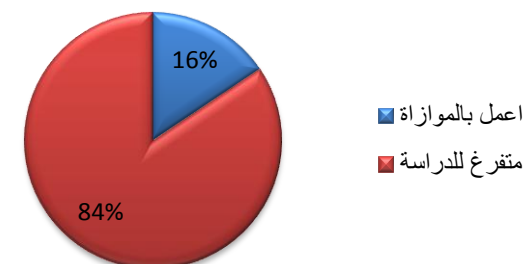
الحالة الصحية



وسيلة النقل



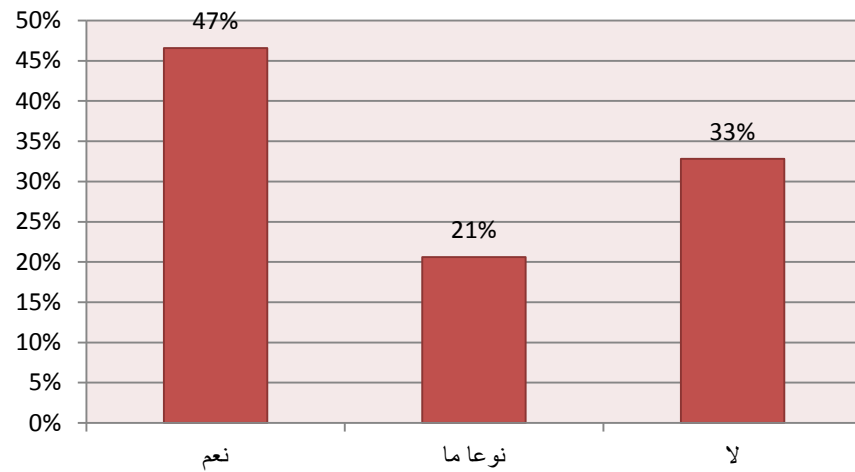
الوضعية المهنية



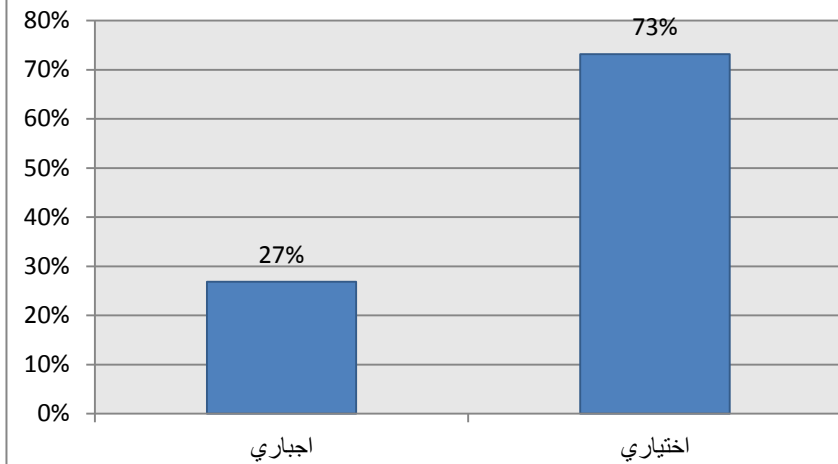
المحور الثاني

النسبة	العدد	سمات الاقبال على الدراسة	
27%	121	اجباري	التوجيه نحو التخصص
73%	330	اختياري	
47%	210	نعم	الرغبة في مواصلة الدراسة في التخصص
21%	93	نوعا ما	
33%	148	لا	
10%	45	ليسانس	الطموح الدراسي بالنسبة للتخصص
54%	243	ماستر	
36%	163	دكتوراه	
5%	23	التكوين العلمي الجيد	اهمية مواصلة التخصص
25%	111	الشهادة	
70%	317	الاثنان معا	
42%	189	بتعمق	قوة الاقبال على الدراسة
21%	93	بسطحية	
27%	121	باستمرار	
11%	48	بتقطع	
12%	55	بحيوية	نشاط الاقبال على الدراسة
32%	144	ببرودة	
17%	78	بسرعة	
39%	174	ببطئ	
14%	63	برغبة	الارادة و الامل في الاقبال على الدراسة
17%	75	بتكلف	
40%	180	بتقاؤل	
29%	133	بتشاؤم	

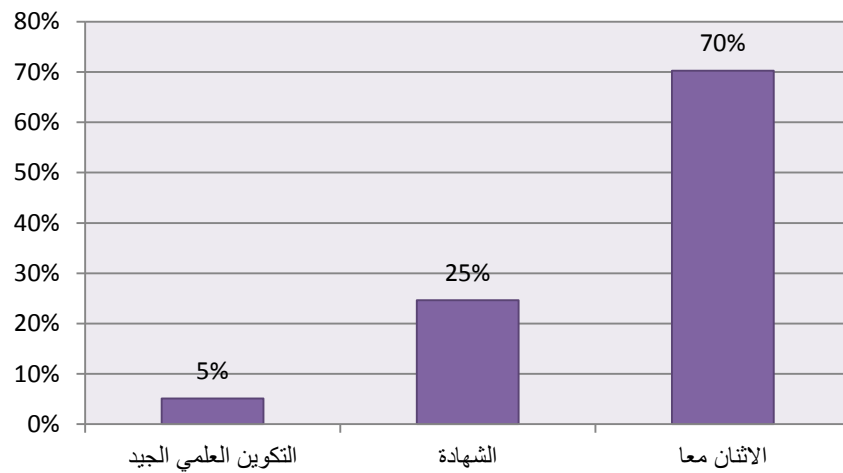
الرغبة في مواصلة الدراسة في التخصص



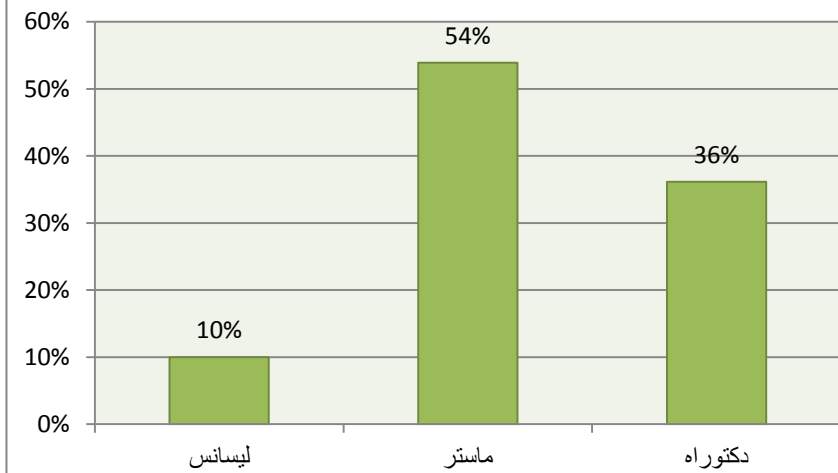
التوجيه نحو التخصص



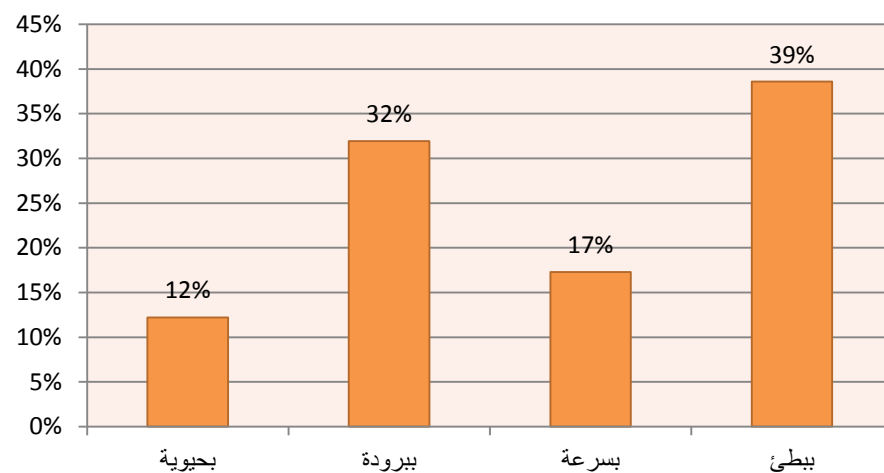
اهمية مزاولة التخصص



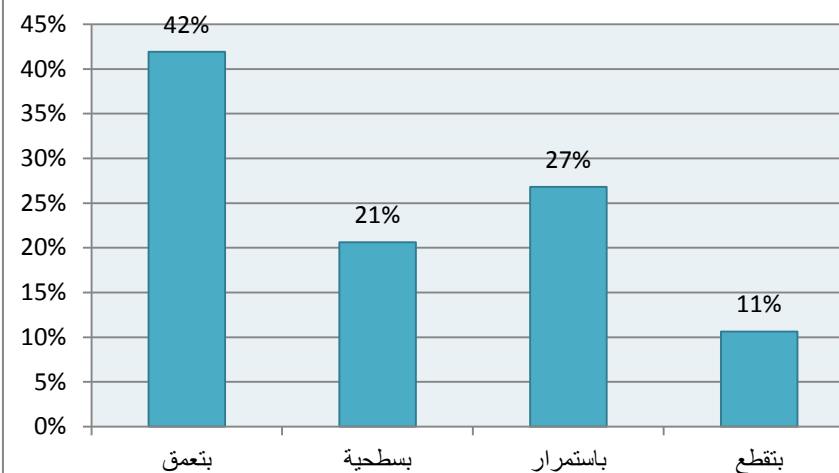
الطموح الدراسي بالنسبة للتخصص



نشاط الاقبال على الدراسة



قوة الاقبال على الدراسة



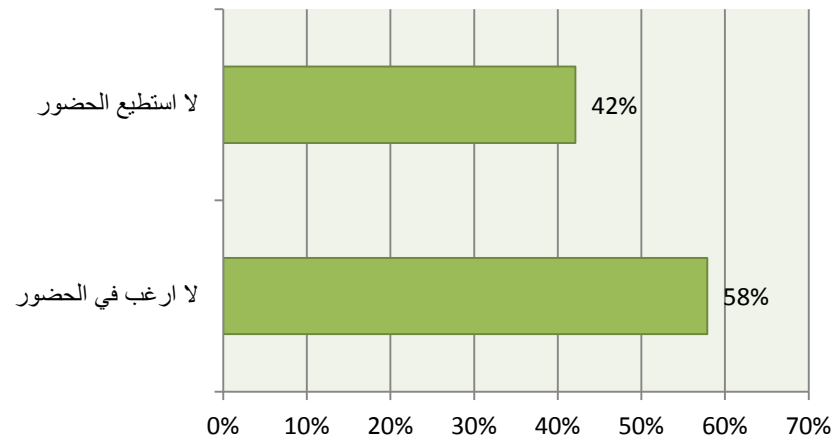
الارادة و الامل في الاقبال على الدراسة



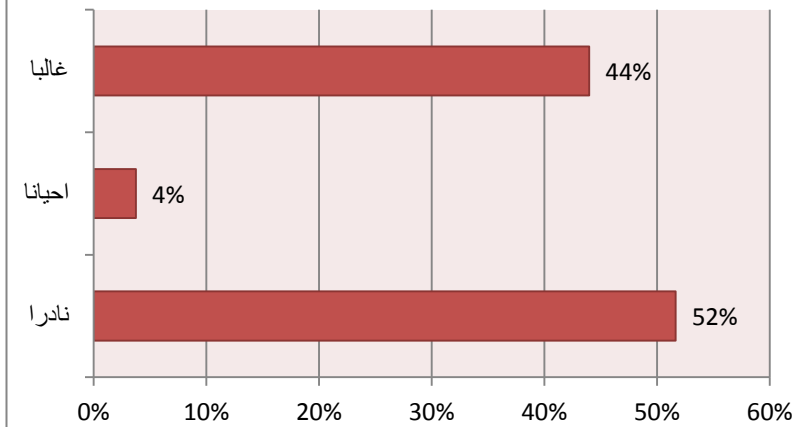
المحور الثالث

النسبة	العدد	حجم و عوامل التغيب عن المحاضرات	
52%	233	نادرا	التغيب عن المحاضرات
4%	17	احيانا	
44%	201	غالبا	
58%	261	لا ارغب في الحضور	الوضعية العامة
42%	190	لا استطيع الحضور	
7%	30	غياب الفائدة العلمية	اسباب الغياب
2%	10	يوجد هناك مطبوعات	
3%	12	سوء اداء الاستاذ	
18%	79	توقيت المحاضرة	
7%	33	سهولة الحصول على علامة جيدة	
2%	7	المحاضرات مملة	
26%	117	بسبب العمل	
1%	3	لا يوجد تحفيز	
10%	44	اسئلة الامتحانات مبنية على الحفظ	
1%	3	لا توجد رغبة	
25%	113	معامل المحاضرة يعادل معامل الاعمال الموجهة	

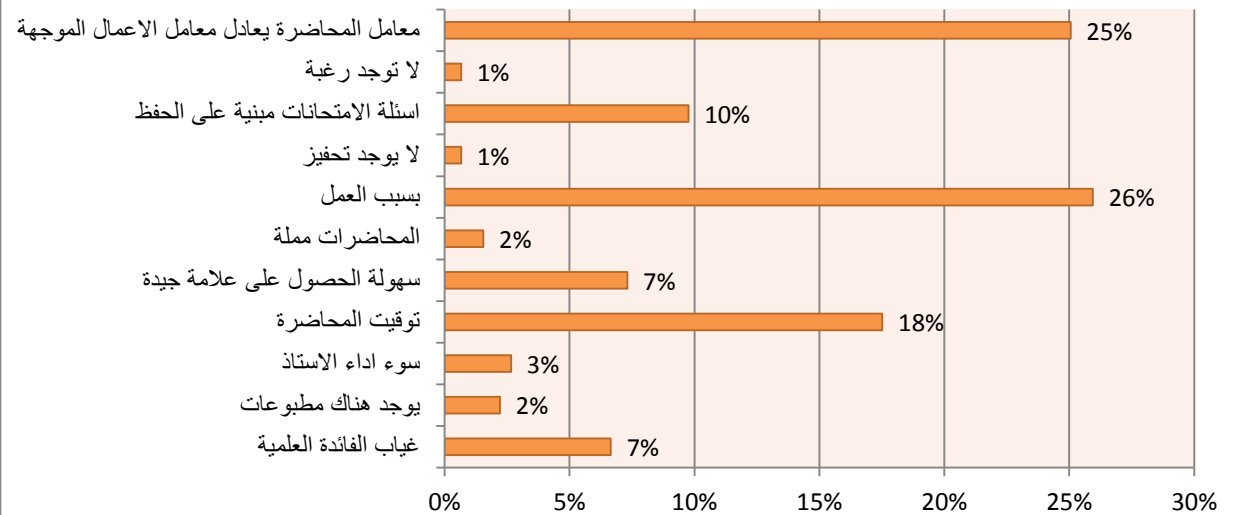
الوضعية العامة



التغيب عن المحاضرات



اسباب الغياب



العدد الاجمالي للاستبيانات 500

عدد الاستبيانات المملوءة 451

عدد الاستبيانات غير المملوءة 05

عدد الاستبيانات الغير مرجعة 44